



## АДМИНИСТРАЦИЯ МОЖАЙСКОГО ГОРОДСКОГО ОКРУГА МОСКОВСКОЙ ОБЛАСТИ

143200, Московская область,  
г. Можайск, ул. Московская, д. 15

тел. 8-496-38-22-107  
Факс 8-496-38-24-908  
E-mail: [mozhaysk@mosreg.ru](mailto:mozhaysk@mosreg.ru)

### ПОСТАНОВЛЕНИЕ от 08.07.2021 № 2188-П

об установлении публичного сервитута в порядке главы V.7. Земельного кодекса Российской Федерации по адресу (местоположение): Московская область, Можайский городской округ, д. Большое Новосурино в пользу акционерного общества "Мособлгаз" (ИНН 5032292612, ОГРН 1175024034734) в целях размещения объекта газового хозяйства – газораспределительная сеть д. Большое Новосурино, кадастровый номер 50:18:0000000:4850, его беспрепятственной эксплуатации, капитального и текущего ремонта

В соответствии с Земельным кодексом Российской Федерации, Федеральным законом от 06.10.2003 № 131-ФЗ «Об общих принципах организации местного самоуправления в Российской Федерации», Законом Московской области № 23/96-ОЗ «О регулировании земельных отношений в Московской области», руководствуясь Уставом муниципального образования "Можайский городской округ", учитывая ходатайство акционерного общества "Мособлгаз" (ИНН 5032292612, ОГРН 1175024034734) от 25.05.2021 № P001-5207300732-45700105,

### ПОСТАНОВЛЯЕТ:

1. Установить публичный сервитут на срок 588 месяцев в отношении земель, государственная собственность на которые не разграничена и земельных участков, согласно приложению № 1 к настоящему Постановлению, в пользу акционерного общества "Мособлгаз" (ИНН 5032292612, ОГРН 1175024034734), в целях размещения объекта газового хозяйства –

газораспределительная сеть д. Большое Новосурино, кадастровый номер 50:18:0000000:4850, его беспрепятственной эксплуатации, капитального и текущего ремонта, в границах в соответствии с приложением № 2 к настоящему Постановлению.

Согласно планам капитального и (или) текущего ремонта, утверждаемым акционерным обществом "Мособлгаз", определяется срок, в течение которого использование земель, частей земельных участков, указанных в приложении № 1 к настоящему Постановлению и (или) расположенных на них объектов недвижимого имущества в соответствии с их разрешенным использованием будет невозможно или существенно затруднено в связи с осуществлением сервитута, но не более трех месяцев в отношении земельных участков, предназначенных для жилищного строительства (в том числе индивидуального жилищного строительства), ведения личного подсобного хозяйства, садоводства, огородничества, или одного года в отношении иных земельных участков.

Порядок установления зон с особыми условиями использования территорий и содержание ограничений прав на земельные участки в границах таких зон, в целях размещения газораспределительных сетей определен постановлением Правительства Российской Федерации от 20.11.2000 № 878 "Об утверждении Правил охраны газораспределительных сетей".

График проведения работ при осуществлении эксплуатации газораспределительной сети д. Большое Новосурино (кадастровый номер 50:18:0000000:4850) определяется планом капитального и (или) текущего ремонта или иным документом, утвержденным акционерным обществом "Мособлгаз".

Акционерное общество "Мособлгаз" обязано привести земли, земельные участки, указанные в приложении № 1 к настоящему Постановлению в состояние, пригодное для использования в соответствии с видом разрешенного использования, снести инженерное сооружение, размещенное на основании публичного сервитута, в сроки, предусмотренные пунктом 8 статьи 39.50 Земельного кодекса Российской Федерации.

2. Администрации в течение 5 рабочих дней направить копию настоящего Постановления в Управление Федеральной службы государственной регистрации, кадастра и картографии по Московской области для внесения сведений об установлении публичного сервитута в отношении земельных участков, указанных в пункте 1 настоящего Постановления, в Единый государственный реестр недвижимости.

3. Администрации в течение 5 рабочих дней опубликовать настоящее Постановление (без сведений о границах публичного сервитута) в газете "Новая Жизнь" и разместить на официальном информационном сайте администрации - [www.admmozhaysk.ru](http://www.admmozhaysk.ru). Управлению по земельным отношениям Администрации Можайского городского округа Московской области в течение 5 рабочих дней направить копию настоящего Постановления правообладателям земельных участков, в отношении которых принято решение об установлении публичного сервитута.

4. Управлению по земельным отношениям Администрации Можайского городского округа Московской области в течение 5 рабочих дней направить обладателю публичного сервитута копию настоящего Постановления, сведения о лицах, являющихся правообладателями земельных участков, сведения о лицах, подавших заявления об учете их прав (обременений прав) на земельные участки, способах связи с ними, копии документов, подтверждающих права указанных лиц на земельные участки.

5. Контроль за выполнением настоящего Постановления возложить на заместителя  
Главы Администрации Можайского городского округа Московской области Клинских М.М.

Глава Можайского  
городского округа



Д.В. Мордвинцев

**Приложение № 1  
к Постановлению  
от 08.07.2021 № 2188-П**

<b>№</b>	<b>Кадастровый номер земельного участка</b>	<b>Адрес / описание местоположения</b>
<b>1</b>	<b>2</b>	<b>3</b>
1	50:18:0030421:19	Местоположение установлено относительно ориентира, расположенного в границах участка. Почтовый адрес ориентира: обл. Московская, р-н Можайский, д. Большое Новосурино, дом 102
2	50:18:0030421:48	Московская область, Можайский район
3	50:18:0030421:61	Местоположение установлено относительно ориентира, расположенного в границах участка. Почтовый адрес ориентира: обл. Московская, р-н Можайский, д. Красный Балтиец, ул. Садовая, дом 4.
4	50:18:0030421:124	Местоположение установлено относительно ориентира, расположенного в границах участка. Почтовый адрес ориентира: обл. Московская, р-н Можайский, городское поселение Можайск, д. Большое Новосурино, дом 34.
5	50:18:0030421:284	Местоположение установлено относительно ориентира, расположенного в границах участка. Почтовый адрес ориентира: обл. Московская, р-н Можайский, д. Большое Новосурино, дом 46.
6	50:18:0030421:303	Местоположение установлено относительно ориентира, расположенного в границах участка. Почтовый адрес ориентира: обл. Московская, р-н Можайский, д. Большое Новосурино, дом 104.
7	50:18:0030421:767	Московская область, Можайский район, д. Большое Новосурино, д. 32
8	50:18:0030421:773	Московская область, Можайский район, д. Большое Новосурино, д. 46, часть № 2
9	50:18:0030421:1239	Московская область, р-н Можайский, д 48, д. Большое Новосурино
10	50:18:0030421:1257	Московская область, Российская Федерация, Можайский городской округ, д. Большое Новосурино

№	Кадастровый номер земельного участка	Адрес / описание местоположения
1	2	3
11	50:18:0030430:32	Местоположение установлено относительно ориентира, расположенного в границах участка. Почтовый адрес ориентира: обл. Московская, р-н Можайский, д. Красный Балтиец, ул. Садовая.
12	50:18:0030430:52	Местоположение установлено относительно ориентира, расположенного в границах участка. Почтовый адрес ориентира: обл. Московская, р-н Можайский, д. Красный Балтиец, ул. Садовая, уч-к № 13.
13	50:18:0030430:264	Местоположение установлено относительно ориентира, расположенного в границах участка. Почтовый адрес ориентира: обл. Московская, р-н Можайский, городское поселение Можайск, д. Красный Балтиец, ул. Садовая, дом 9.
14	50:18:0030430:282	Местоположение установлено относительно ориентира, расположенного в границах участка. Почтовый адрес ориентира: обл. Московская, р-н Можайский, д. Большое Новосурино.
15	50:18:0030430:750	Московская область, Можайский муниципальный район, городское поселение Можайск, д. Большое Новосурино, з/у 53 А
16	50:18:0030430:779	Российская Федерация, Московская область, Можайский городской округ, д. Большое Новосурино, з/у 61
17	50:18:0030430:810	Московская область, р-н Можайский, д Красный Балтиец, ул Садовая
18	50:18:0030430:811	Московская область, р-н Можайский, д Красный Балтиец, ул Садовая
19	50:18:0030430:823	Московская область, р-н Можайский, д Красный Балтиец

## ОПИСАНИЕ МЕСТОПОЛОЖЕНИЯ ГРАНИЦ

Публичный сервитут объекта «Газораспределительная сеть д. Большое Новосурино», кадастровый номер  
50:18:000000:4850

(наименование объекта, местоположение границ которого описано (далее - объект))

### Раздел 1

#### Сведения об объекте

№ п/п	Характеристики объекта	Описание характеристик
1	2	3
1	Местоположение объекта	Московская область, Можайский городской округ, д. Большое Новосурино
2	Площадь объекта ± величина погрешности определения площади ( $P \pm \Delta P$ )	15 382 м <sup>2</sup> ± 43 м <sup>2</sup>
3	Иные характеристики объекта	Вид объекта реестра границ: Зона с особыми условиями использования территории Содержание ограничений использования объектов недвижимости в пределах зоны или территории: Публичный сервитут, для целей размещения линейных объектов системы газоснабжения, их неотъемлемых технологических частей. Срок установления 49 лет.

**Раздел 2**

**Сведения о местоположении границ объекта**

<b>1. Система координат</b> МСК 50, зона 1					
<b>2. Сведения о характерных точках границ объекта</b>					
Обозначение характерных точек границ	Координаты, м		Метод определения координат характерной точки	Средняя квадратическая погрешность положения характерной точки (Mt), м	Описание обозначения точки на местности (при наличии)
	X	Y			
1	2	3	4	5	6
1	438 421,98	1 281 386,19	Аналитический метод	0,10	—
114	438 403,58	1 281 366,43		0,10	
113	438 406,51	1 281 363,71		0,10	
112	438 415,74	1 281 373,63		0,10	
111	438 420,88	1 281 367,90		0,10	
110	438 418,11	1 281 365,18		0,10	
109	438 420,91	1 281 362,32		0,10	
108	438 465,13	1 281 405,22		0,10	
107	438 573,33	1 281 500,69		0,10	
106	438 610,62	1 281 519,47		0,10	
105	438 708,49	1 281 548,08		0,10	
104	438 791,98	1 281 578,06		0,10	
103	438 895,70	1 281 611,37		0,10	
102	438 958,08	1 281 628,59		0,10	
101	439 012,96	1 281 647,67		0,10	
100	439 086,54	1 281 671,34		0,10	
99	439 109,61	1 281 674,99		0,10	
98	439 189,18	1 281 701,72		0,10	
97	439 235,95	1 281 720,85		0,10	
96	439 280,16	1 281 740,42		0,10	
95	439 359,92	1 281 786,69		0,10	
94	439 470,92	1 281 863,94		0,10	
93	439 511,37	1 281 888,29		0,10	
92	439 684,90	1 282 000,72		0,10	
91	439 723,90	1 282 028,98		0,10	
90	439 750,30	1 282 052,89		0,10	
89	439 781,69	1 282 090,63		0,10	
88	439 866,13	1 282 225,12		0,10	
87	439 862,74	1 282 227,25		0,10	
86	439 778,44	1 282 092,98		0,10	
85	439 763,25	1 282 074,73		0,10	
84	439 750,21	1 282 078,54		0,10	
83	439 758,04	1 282 090,02		0,10	
82	439 784,06	1 282 155,48		0,10	
81	439 845,17	1 282 293,74		0,10	
80	439 841,51	1 282 295,35		0,10	
79	439 780,38	1 282 157,03		0,10	
78	439 754,48	1 282 091,91		0,10	
77	439 734,89	1 282 063,17		0,10	
76	439 698,37	1 282 029,28		0,10	
75	439 613,88	1 281 975,25		0,10	
74	439 549,04	1 281 932,60	0,10		
73	439 496,10	1 281 898,03	0,10		
72	439 427,63	1 281 854,50	0,10		
71	439 377,28	1 281 821,46	0,10		
70	439 318,92	1 281 783,55	0,10		
69	439 267,93	1 281 751,37	0,10		

**Раздел 2**

**Сведения о местоположении границ объекта**

<b>1</b>	<b>2</b>	<b>3</b>	<b>4</b>	<b>5</b>	<b>6</b>
68	439 212,32	1 281 728,78	Аналитический метод	0,10	—
67	439 067,49	1 281 676,19		0,10	
66	438 999,61	1 281 656,04		0,10	
65	438 999,16	1 281 658,13		0,10	
64	439 002,61	1 281 658,48		0,10	
63	439 002,20	1 281 662,46		0,10	
62	438 998,64	1 281 662,10		0,10	
61	438 998,20	1 281 662,94		0,10	
60	438 994,29	1 281 660,89		0,10	
59	438 980,88	1 281 656,54		0,10	
58	438 978,60	1 281 660,13		0,10	
57	438 977,03	1 281 663,43		0,10	
56	438 977,59	1 281 664,75		0,10	
55	438 977,97	1 281 667,22		0,10	
54	438 977,48	1 281 670,74		0,10	
53	438 976,30	1 281 673,67		0,10	
52	438 974,75	1 281 675,64		0,10	
51	438 972,42	1 281 677,30		0,10	
50	438 970,93	1 281 683,04		0,10	
49	438 967,20	1 281 695,24		0,10	
48	438 961,89	1 281 716,33		0,10	
47	438 955,73	1 281 736,70		0,10	
46	438 955,85	1 281 737,58		0,10	
45	438 957,21	1 281 740,09		0,10	
44	438 960,57	1 281 743,74		0,10	
43	438 985,58	1 281 757,98		0,10	
42	439 015,30	1 281 770,89		0,10	
41	439 039,78	1 281 779,52		0,10	
40	439 042,14	1 281 777,54		0,10	
39	439 042,92	1 281 780,38		0,10	
38	439 049,31	1 281 781,90		0,10	
37	439 058,10	1 281 783,47		0,10	
36	439 060,74	1 281 785,18		0,10	
35	439 058,57	1 281 788,54		0,10	
34	439 056,60	1 281 787,26		0,10	
33	439 048,49	1 281 785,82		0,10	
32	439 040,71	1 281 783,96		0,10	
31	439 013,85	1 281 774,62		0,10	
30	438 983,76	1 281 761,55		0,10	
29	438 958,05	1 281 746,91		0,10	
28	438 953,93	1 281 742,43		0,10	
27	438 951,97	1 281 738,83	0,10		
26	438 951,66	1 281 736,36	0,10		
25	438 958,03	1 281 715,26	0,10		
24	438 963,35	1 281 694,17	0,10		
23	438 967,99	1 281 678,51	0,10		
22	438 964,82	1 281 678,10	0,10		
21	438 961,88	1 281 676,92	0,10		
20	438 959,92	1 281 675,37	0,10		
19	438 958,40	1 281 673,39	0,10		
18	438 957,43	1 281 671,08	0,10		
17	438 957,05	1 281 668,61	0,10		
16	438 957,30	1 281 666,13	0,10		
15	438 957,53	1 281 665,09	0,10		
14	438 958,72	1 281 662,16	0,10		



**Раздел 2**

<b>Сведения о местоположении границ объекта</b>					
<b>1</b>	<b>2</b>	<b>3</b>	<b>4</b>	<b>5</b>	<b>6</b>
13	438 960,26	1 281 660,20	Аналитический метод	0,10	—
12	438 962,25	1 281 658,68		0,10	
11	438 964,55	1 281 657,70		0,10	
10	438 967,02	1 281 657,33		0,10	
9	438 967,85	1 281 657,41		0,10	
8	438 970,99	1 281 646,96		0,10	
7	438 903,75	1 281 625,61		0,10	
6	438 781,11	1 281 588,32		0,10	
5	438 610,15	1 281 535,94		0,10	
4	438 574,00	1 281 519,46		0,10	
3	438 530,33	1 281 489,39		0,10	
2	438 481,20	1 281 442,30		0,10	
1	438 421,98	1 281 386,19		0,10	
<b>Вырез 1 из 3</b>					
115	438 945,57	1 281 629,29	Аналитический метод	0,10	—
116	438 956,89	1 281 632,41		0,10	
117	439 011,69	1 281 651,46		0,10	
118	439 085,61	1 281 675,24		0,10	
119	439 108,65	1 281 678,88		0,10	
120	439 187,78	1 281 705,47		0,10	
121	439 234,38	1 281 724,53		0,10	
122	439 278,34	1 281 743,99		0,10	
123	439 357,77	1 281 790,07		0,10	
124	439 468,75	1 281 867,30		0,10	
125	439 509,25	1 281 891,68		0,10	
126	439 682,64	1 282 004,02		0,10	
127	439 721,38	1 282 032,09		0,10	
128	439 747,40	1 282 055,67		0,10	
129	439 760,47	1 282 071,37		0,10	
130	439 747,84	1 282 075,06		0,10	
131	439 737,94	1 282 060,54		0,10	
132	439 700,83	1 282 026,11		0,10	
133	439 616,05	1 281 971,89		0,10	
134	439 551,24	1 281 929,26		0,10	
135	439 498,26	1 281 894,66		0,10	
136	439 429,80	1 281 851,14		0,10	
137	439 379,47	1 281 818,11		0,10	
138	439 321,08	1 281 780,18		0,10	
139	439 269,77	1 281 747,80		0,10	
140	439 213,76	1 281 725,05		0,10	
141	439 068,74	1 281 672,39		0,10	
142	439 003,23	1 281 652,99		0,10	
143	438 943,51	1 281 634,05	0,10		
115	438 945,57	1 281 629,29	0,10		
<b>Вырез 2 из 3</b>					
144	438 423,75	1 281 370,69	Аналитический метод	0,10	—
145	438 462,41	1 281 408,15		0,10	
146	438 571,07	1 281 504,03		0,10	
147	438 609,15	1 281 523,21		0,10	
148	438 707,26	1 281 551,89		0,10	
149	438 790,69	1 281 581,85		0,10	
150	438 894,56	1 281 615,20		0,10	
151	438 941,68	1 281 628,21		0,10	
152	438 939,68	1 281 632,84		0,10	
153	438 904,94	1 281 621,79		0,10	

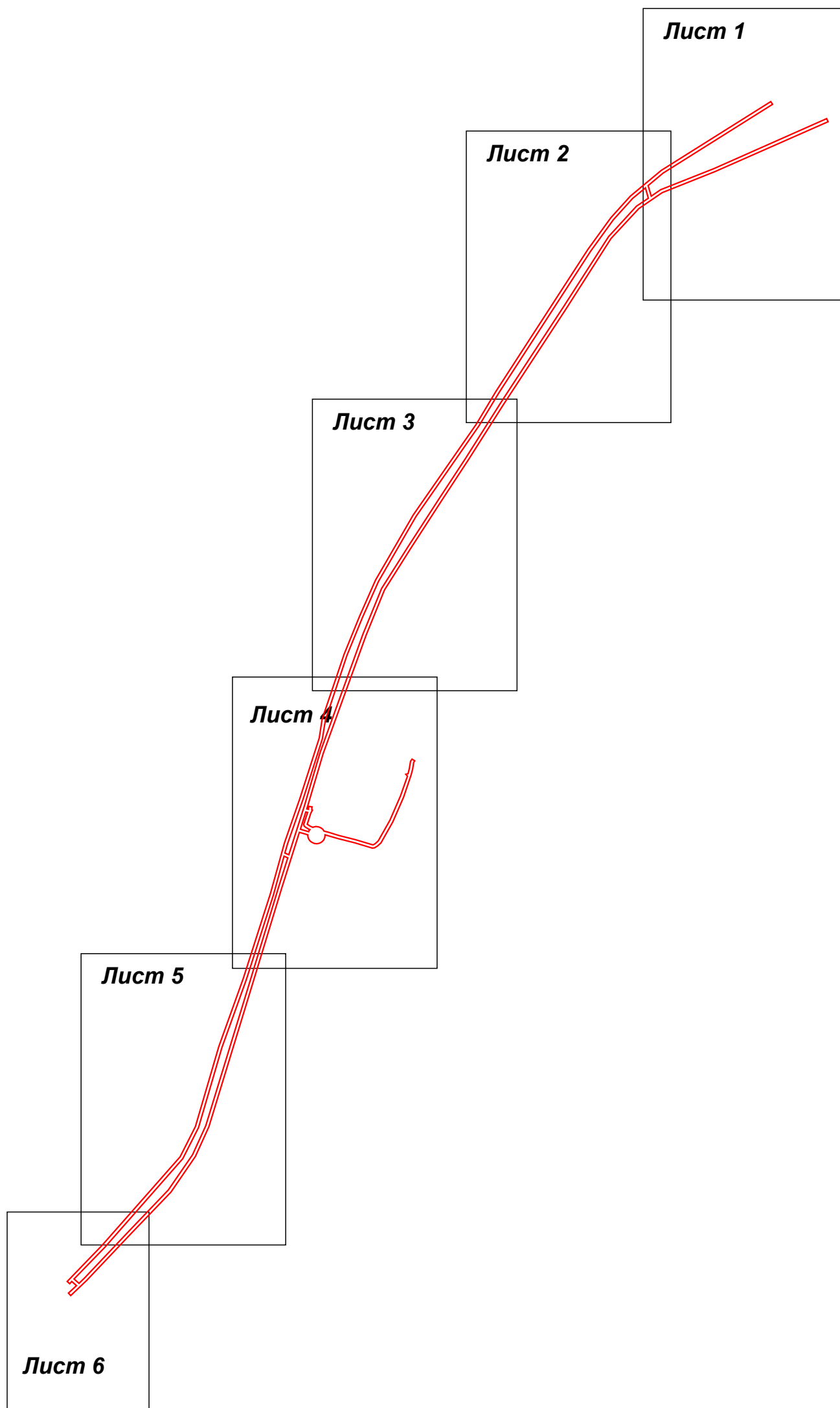
**Раздел 2**

**Сведения о местоположении границ объекта**

<b>1</b>	<b>2</b>	<b>3</b>	<b>4</b>	<b>5</b>	<b>6</b>
154	438 782,27	1 281 584,49	Аналитический метод	0,10	—
155	438 611,57	1 281 532,19		0,10	
156	438 575,98	1 281 515,97		0,10	
157	438 532,87	1 281 486,28		0,10	
158	438 483,96	1 281 439,41		0,10	
159	438 424,82	1 281 383,38		0,10	
160	438 418,48	1 281 376,57		0,10	
144	438 423,75	1 281 370,69		0,10	
<b>Вырез 3 из 3</b>					
161	438 974,80	1 281 648,17	Аналитический метод	0,10	—
162	438 995,77	1 281 654,82		0,10	
163	438 995,31	1 281 657,01		0,10	
164	438 980,75	1 281 652,30		0,10	
165	438 978,92	1 281 652,83		0,10	
166	438 977,61	1 281 654,15		0,10	
167	438 975,09	1 281 658,21		0,10	
168	438 974,31	1 281 659,84		0,10	
169	438 973,13	1 281 658,92		0,10	
170	438 971,74	1 281 658,35		0,10	
161	438 974,80	1 281 648,17		0,10	
<b>3. Сведения о характерных точках части (частей) границы объекта</b>					
<b>1</b>	<b>2</b>	<b>3</b>	<b>4</b>	<b>5</b>	<b>6</b>
—	—	—	—	—	—



Раздел 4  
План границ объекта



Масштаб 1:6 000

Используемые условные знаки и обозначения:

- 7 - характерная точка границы зоны
- (red line) - граница зоны
- (grey line) - граница земельного участка по сведениям ЕГРН
- (dashed grey line) - граница кадастрового квартала по сведениям ЕГРН

Подпись \_\_\_\_\_ Дата « 13 » \_\_\_\_\_ мая 20 21 г.



Место для оттиска печати (при наличии) лица, составившего описание местоположения границ объекта



50:18:0030421

50:18:0030430

Масштаб 1:1 000

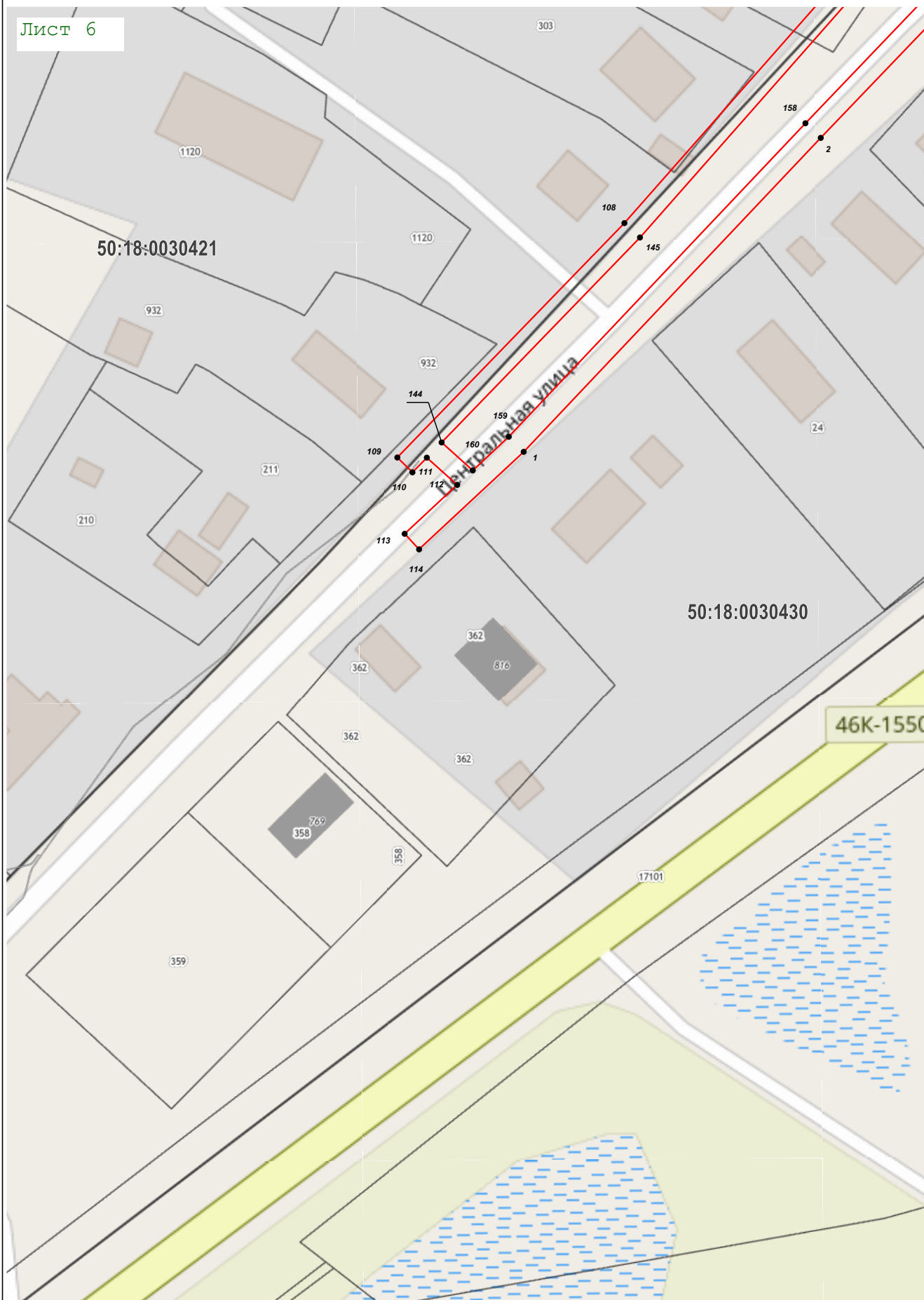












Масштаб 1:1 000